



Quick TechProtect® Réf TECHQK88AS

Qualité : Sergé 75%Coton 24%Polyester 1% Antistatique 300gr/m²

Norme : ISO EN 11611, ISO EN 11612 A1 B1 C1 DX E1 F1, EN 1149-5, EN 13034 type 6, IEC 61482-2 Classe 1

AET : 03310343

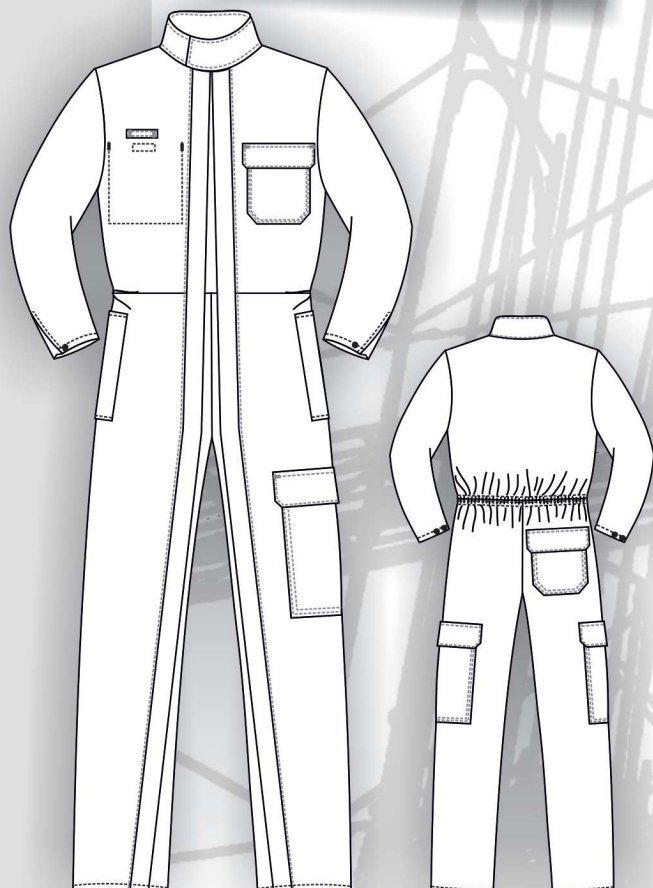
Style : Col montant
 Manches montées
 Bas de manches droits, soufflet bas de manche, réglable par pressions plastique 2 positions
 Fermeture devant par 2 zips cachés sous pattes maintenues par velcros cachés
 Taille dos élastiquée
 1 passant pour détecteur sur poitrine droite
 1 poche poitrine intérieure fermée par 1 velcro
 1 poche poitrine fermée par rabat à pressions plastique cachées
 2 poches basses dans coutures de côtés sous rabats
 1 poche cuisse, 1 poche mètre et 1 poche dos toutes 3 fermées par rabat à pressions plastique cachées
 Fil para-aramide
 Tailles : 0 à 6
 Ej: 82 cm

marine/gris

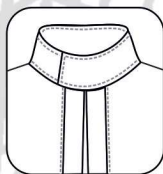
TAILLES		0	1	2	3	4	5	6
A		76/84	84/92	92/100	100/108	108/116	116/124	124/132
		XS	S	M	L	XL	XXL	XXXL
		36/38	40/42	44/46	48/50	52/54	56/58	60/62

COLISAGE
 1
 Sous sachet à l'unité
 Poids à la pièce : 1.280kg
 Taille carton : 60x40x26 cm

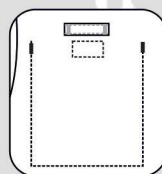
Code Entretien



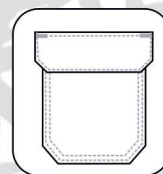
FOCUS DETAILS



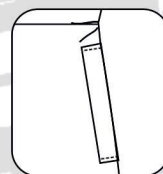
Col montant



Poche intérieure+ passant pour détecteur



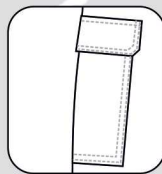
Poche poitrine/ Poche dos



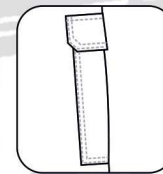
2 poches basses dans la couture sous rabat



Soufflet bas de manche réglable par pressions plastique 2 positions



1 poche cuisse à rabat pressions plastique cachées



Poche mètre à rabat pression plastique cachée